

# マクロス F ランカ・リー 「虹いろ・クマクマ」

MiLa Doll  
miladoll.jp/

ワンダーフェスティバル 2024 冬 専売品 (2024年2月)

©2011 BIGWEST/MACROSS F PROJECT



劇場版の名曲「虹いろ・クマクマ」ライブシーンでの魔法少女姿ランカを布衣装で完全再現。すそには樹脂ワイヤーを仕込み、美しくなびいたかたちで固定できます。シルクハット・ステッキに加え、飾って楽しむためのトルソーセットも付属

型番：GWF-M-MFL06 (2240211002013)



## 推奨ボディ

着用できることを保証するものではありません

V.F.G. マクロス F ランカ・リー (青島文化教材社)

V.F.G. マクロス F ランカ・リー マクロス 40th アニバーサリー版 (青島文化教材社)

素材ちゃん M (ホビーベースイエローサブマリン社)

※ ほかに上記に準ずる 1/12 系素体各種

### 【パッケージ内容】

- トップス × 1
- パンツ × 1
- カラー × 1 (えり・タイ・リボン一体)
- カフス × 2
- シルクハット × 1
- ステッキ × 1
- トルソーセット
  - トルソー × 1
  - 土台 × 1
  - トルソー用プラ棒 (5mm) × 1
  - ステッキ用プラ棒 (3mm) × 1
  - ステッキ用フック × 1
  - ハット用プラ棒 (3mm) × 1 (シリコンリング付き)
  - カフス用フック × 1
- 固定用粘着剤 × 1 (プラ棒・小物の手への固定用)

※ 素体ほか、靴・靴下などは付属しません



## information

【制作・頒布】ドール衣装工房ミラドール

不良品・内容物欠品は交換対応させていただきます。

<https://miladoll.jp/contact/> よりご連絡ください

## ■ 衣装の着付け方

- ・ 事前にヘッド・ハンドパーツを外しておいたほうが着付けしやすいです。以下は外した状態での説明になります
  - ・ トップスは左側面のマジックテープ留め方式になっています
- ※ 説明写真ボディは「VFG ランカ・リー」です



パンツをはかせます



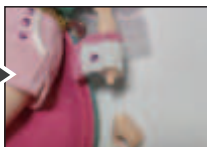
左側面のマジックテープを開けたトップスを、右手から通して着せます



トップスのマジックテープをきれいに留めます



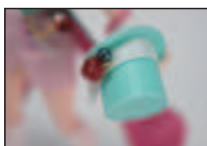
カラーに素体の首パーツを刺し、ヘッドパーツに戻して留めます



左右の腕パーツにそれぞれカフスをつけ、ハンドパーツを元通り装着します

靴・靴下は、お手元の素体に合うサイズのを活用してください。「VFG ランカ・リー」では、アゾンインターナショナル社製  
・「PIC350-WHT」(ハイソックス)  
・「PPC009-WHT」(アングルストラップシューズ)  
が合うようでした(無保証)

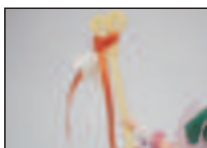
## シルクハット



- ・ シルクハットは内面に「F」と打刻のあるほうが前です
- ・ ハンドパーツに持たせるのが難しいときは、付属の粘着剤を少量使ってみてください

シルクハットは 3D プリント製のためバリのような「サポート痕」が残っていることがあります。気になるときは紙やすりなどでやさしく追加加工してください

## ステッキ



- ・ ハンドパーツに持たせるのが難しい時は、付属の粘着剤を少量使ってみてください

ステッキは 3D プリント製のためバリのような「サポート痕」が残っていることがあります。気になるときは紙やすりなどでやさしく追加加工してください

## ■ トルソーセット



- ・ ボディがない場合や衣装の保管時には、付属のトルソーセットに衣装を飾っておくことが可能です
- ・ トルソーセットは各種パーツとプラ棒でできています
- ・ プラ棒の直径がまちまちなため、パーツ穴に刺すときゆるいことがあります。その場合は付属の「粘着剤」を少量だけ穴に詰めてください

トルソーのボディ部分に衣装を着せ付けてから組み立てるときれいに仕上がります。

写真はトルソー部分だけを撮影してご説明しています

### 1. ボディ部分の組み立て

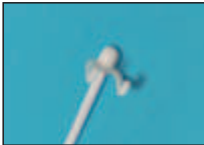


ボディ底面右側の穴に、直径 5mm のプラ棒を刺します

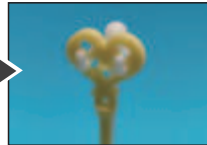


ボディを土台の大きな穴に刺して立てます

### 2. ステッキ掛け部分の組み立て



ステッキ用フック（頭が丸いほう）に、直径 3mm のプラ棒（シリコンリングがなく長め）を刺します



フックをステッキのハート部分下側の穴に刺します。プラ棒を土台の小さな穴のうち左側に刺して立てます

### 3. ハット・カフス掛け部分の組み立て



直径 3mm のハット用プラ棒（シリコンリングがあるほう）に、カフス用フック（貫通しているほう）を刺します。リングで停止位置を調整します



プラ棒を土台の小さな穴のうち右側に刺して立てます。カフスにフックをかけ、上端にハットをのせます。

## ❓ ミラドールとは？



ドール衣装工房ミラドールとは、1/12 サイズ各種ドール・素体向けの衣装を企画制作・頒布している「店主」「丁稚さん」ふたりのユニットです。店主の舞台衣装制作などの経験を活かしつつ、アイドル・AKガーデンなどイベントへの出展、公式サイトでの通販や委託販売をおこなっています。企業からの著作権衣装設計も承っています。公式サイトやSNSなどで気軽にお声がけください

<公式サイト： <https://miladoll.jp>>

← 衣装制作例

左：コードギアス 反逆のルルーシュ・ゼロ

右：ペルソナ5 主人公

※いずれもドラゴンホース社発売