

【3WAY マント】 作品のしおり

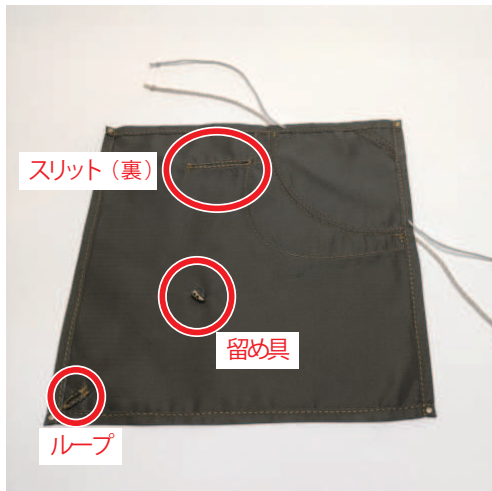
このしおりでは、「3WAY マント」の着付け方・遊び方を、ステップバイステップで解説します。いろいろな使い方があるのでじっくり読んで楽しんでください



《おもて側》



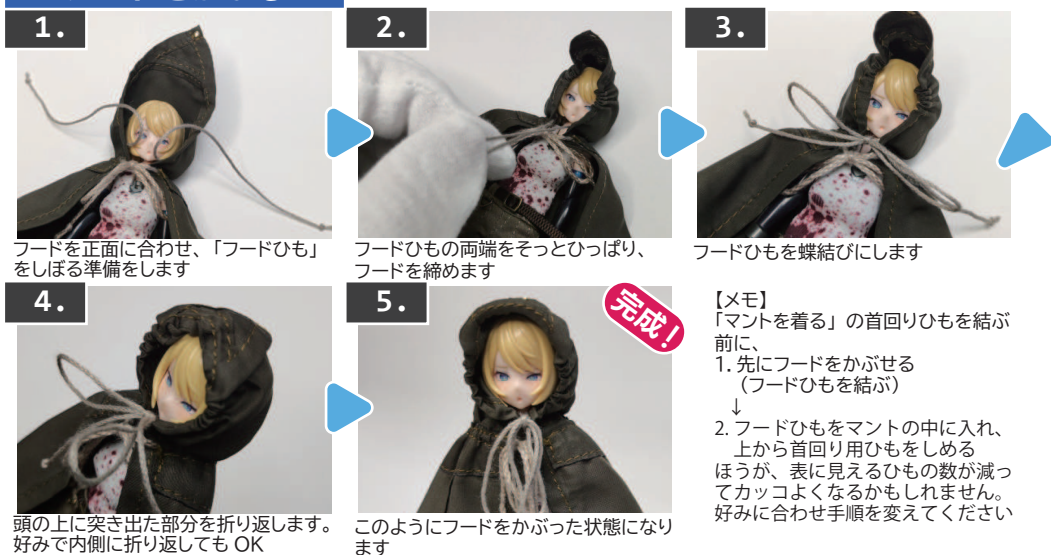
《うら側》



マントを着る



フードをかぶる



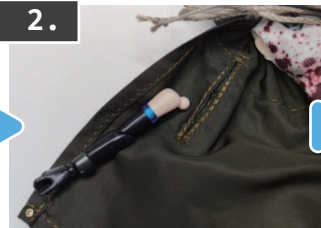
スリットから腕を出す

1.



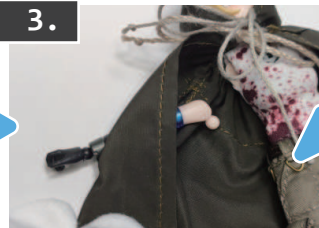
右手側にこのようにスリットがあり、腕などを出すことができます

2.



直接腕を出すこともできますが、腕パーツをいちど抜いて差す方法もあります

3.



抜いた腕パーツをスリットに通します

4.



腕パーツを元通りボディに差します

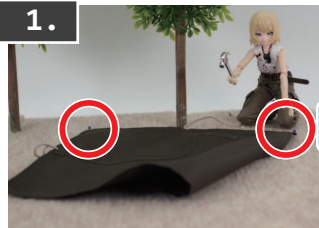
5.



このように右腕だけ出して活動できます。長物を持たせるのにべんりです

簡易シェルターにする

1.



マントを広げて左右両奥の2か所のハトメにペグを打ちます

2.



ほどよい高さの棒を探ってきて、手前中央の突っ張り棒にします

3.



張り具合を調節しつつ、手前左右のハトメにもペグを打ちます

4.



簡易シェルターの完成です

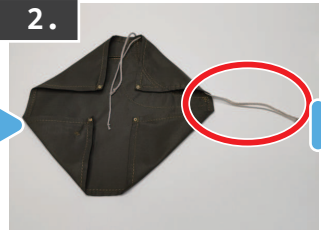
たたむ&肩掛け

1.



まずマントを、表面を上にしてきれいに広げなおします。フード部が右上

2.



四隅を織り込みます。このとき右に生えているひもだけ外へ出しておきます

3.



下半分を中央まで巻き上げます。細めきつめに巻くときれいになります

4.



上下ひっくり返して、もう半分も中央へ巻き上げます

5.



きれいに巻き上げるとこのような棒状になります

6.



棒状になったマントを半分折ります

7.



端に残った2本のひもを、1本ずつぐるぐる巻き付けます

8.



2本のひもを蝶結びにして完成

9.



持ち歩くときは、このように肩掛けにします

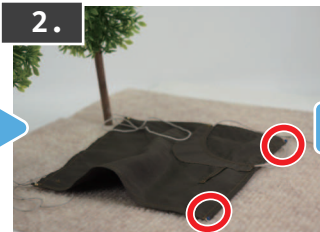
広めのシェルターにする

1.



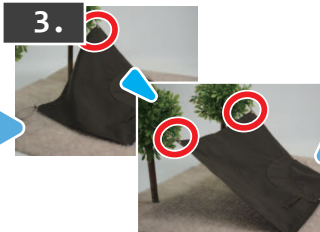
マントの一端の両端で、ハトメにひもを結わえ付けます(計2本)

2.



適当な2本の木の手前で、マントの残りふたつのハトメにペグを打ちます

3.



2本のひもをそれぞれ木の枝に結わえ付け、ピンと張ります

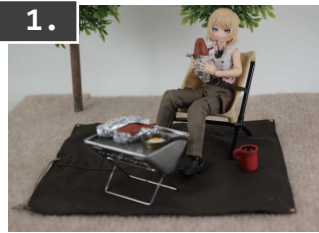
4.



快適なシェルターのできあがりです

グラウンドシートにする

1.



地面に敷くとかんたんにレジャーマット代わりになります

ここまで読んでくださって
ありがとうございます！！

うまく着付けや活用ができたら
ぜひ

#ミラドール
#3WAYマント

などのタグをつけて
写真を共有してね！

